

Zdravoros

CREATIVE CARE

**НАТУРАЛЬНЫЙ
КОМПЛЕКС
ПРИРОДНЫХ
МАТЕРИАЛОВ**






Zdravoros

CREATIVE CARE

НОВЕЙШИЕ ТЕХНОЛОГИИ АКТИВНОГО ДОЛГОЛЕТИЯ

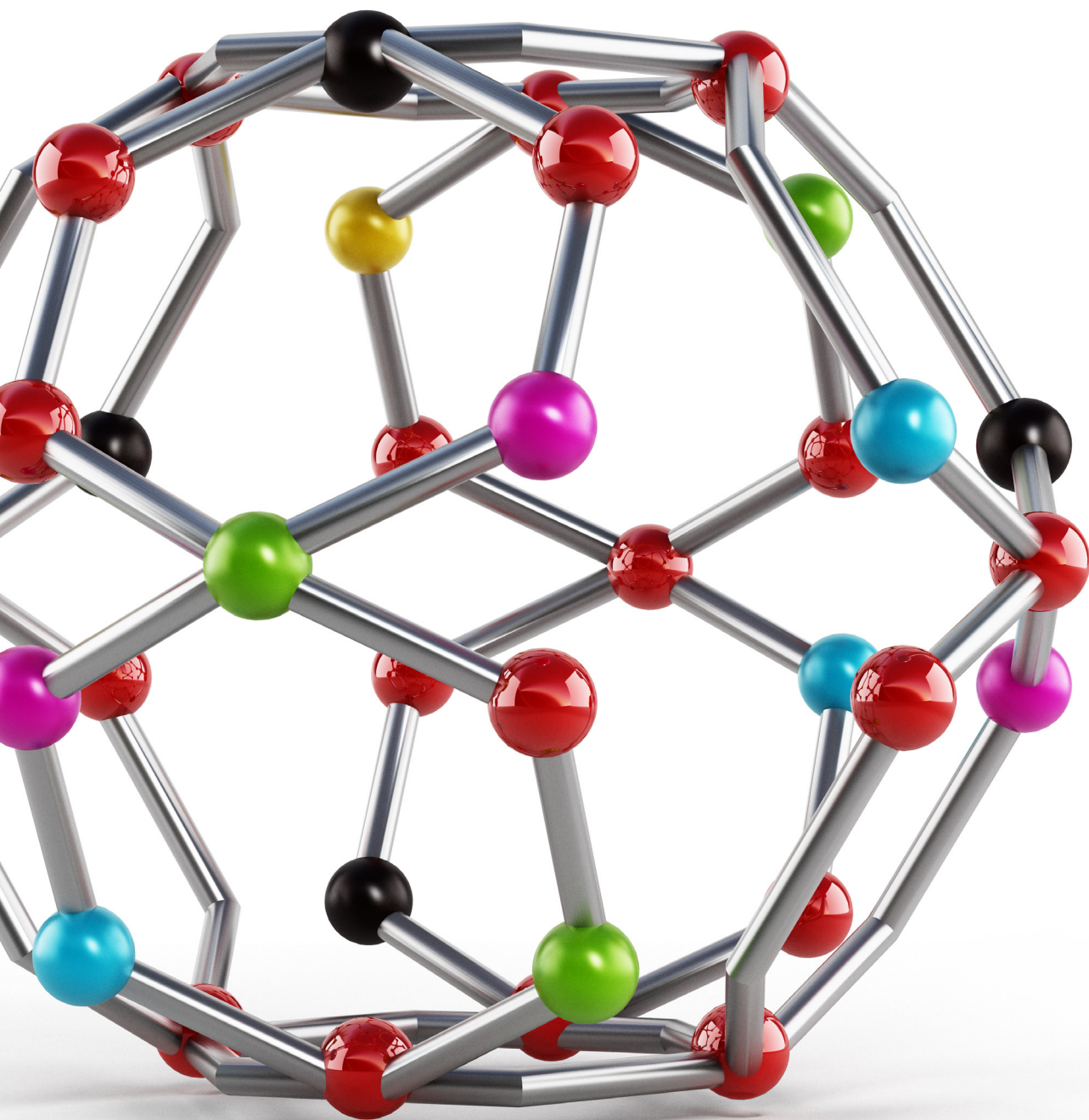




В начале зарождения жизни на нашей планете суша была представлена небольшими островами, которые потом стали горными массивами. Все остальное пространство заполняли воды мирового океана.

На протяжении тысячелетий на дне этих водных массивов скапливались (откладывались) слой за слоем продукты жизнедеятельности их Обитателей - животных и растений. Так образовывалась супернасыщенная микроэлементами, живая порода, имеющая все самое лучшее для развития и поддержания жизни биологического объекта. По мере формирования материков бывшие острова становились впадинами, а дно становилось материками. Благодаря этому на континентальных плитах есть возможность добычи этих пород. На территории России в Тамбовской и Тульской областях существуют и разрабатываются такие месторождения. Российскими учеными-геологами была разработана и запатентована технология добычи и первичной обработки этого уникального природного материала.

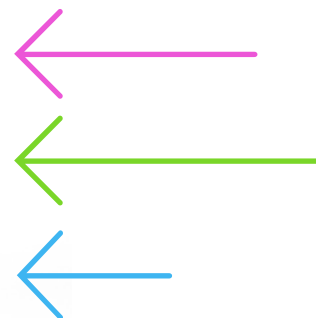
**ПРОИСХОЖДЕНИЕ
ИНГРЕДИЕНТОВ**



Ионообменные минералы это осадочные породы древних океанов,
в которых зарождалась жизнь.

Это квинтэссенция энергии, заключённая в кристаллическую решетку.

ЧТО ЭТО?



Были проведены
многочисленные исследования
полученного
препарата на
содержание
полезных микро и
макроэлементов,
химический состав,
его свойства и
положительные
эффекты.

УТВЕРЖДАЮ:
И.о. директора института
А. А. Подлесный
2013 г.

ПРОТОКОЛ № 3 ФИЗИКО-ХИМИЧЕСКИЙ АНАЛИЗ
Минерал С

1. Название и местонахождение месторождения грама

2. Дата, место и глубина взятия пробы

3. Внешние признаки (цвет, запах, консистенция, структура, включения)

4. Влажность, % в воздушно-сухой

5. Объемный вес, г/см³

6. Сорпционные свойства, дин/г

7. Липкость, дин/г

8. Теплоемкость грама, кал/г град

9. pH грама

10. pH грама, мб

11. Зольность, % на сухое вещество

12. Твердые включения (% от ест в-ва)

Неорганические вещества

Название	Воздушно-сухой	Абсолютно сухой	Влажный
Витамин С	0,021	-	0,055
АСС-Сульфат	0,05	-	0,12

Микроэлементы в %

Название	Воздушно-сухой	Абсолютно сухой	Влажный
Литий	0,0024	0,01	0
Кальций	0,0040	0	0
Магний	0,0022	0,0030	0
Кобальт	0,0028	0,0036	0
Ваннадий	0,0028	0,0036	0
Молибден	не опр.	0	0
Селен	0	1,6880	0
Кадмий	1,5350	-	-

Радиоизотопы

Препарат	Показатель
Уран U-238	10,60 ± 0,32
Радий Ra-226	11,43 ± 0,86
Торий Th-232	-

Органические вещества в граме, %

Орг. в-ва	Воздушно-сухой	Абсолютно сухой	Влажный
Углерод	0,19	0,20	0,09
С орг.	0,03	0,03	0,01
Хлор орг.	не опр.	не опр.	не опр.
Нитроорг.	не опр.	не опр.	не опр.
Отношение C/N	7,6	7,6	7,5

Состав гразового раствора (вытяжка из глины 1:5)

1 дм ³ р-ра содержит	Катионы		Анионы	
	Грамм	Мг/гва	Грамм	Мг/гва
Аммоний NH ₄ ⁺	0,4298	12,120	85,05	
Литий Li ⁺	не опр.	не опр.	не опр.	0,1
Кальций Ca ²⁺	2,681	18,81	2,21	0,22
Магний Mg ²⁺	8,26	57,99	0,0795	11,61
Калий K ⁺	3,31	23,20	0,0290	0,48
Натрий Na ⁺	не опр.	не опр.	не опр.	не опр.
Селен Se ²⁺	не опр.	не опр.	не опр.	не опр.
Железо Fe	не опр.	не опр.	не опр.	не опр.
Марганец Mn ²⁺	не опр.	не опр.	не опр.	не опр.
Цинк Zn ²⁺	не опр.	не опр.	не опр.	не опр.
Медь Cu ²⁺	не опр.	не опр.	не опр.	не опр.
Кобальт Co	не опр.	не опр.	не опр.	не опр.
Никель Ni	не опр.	не опр.	не опр.	не опр.
Свинец Pb	не опр.	не опр.	не опр.	не опр.
Ртуть Hg	не опр.	не опр.	не опр.	не опр.
Ванадий V	не опр.	не опр.	не опр.	не опр.
Хром Cr	не опр.	не опр.	не опр.	не опр.
Кадмий Cd	не опр.	не опр.	не опр.	не опр.
Селен Se	не опр.	не опр.	не опр.	не опр.
Алюминий Al ³⁺	не опр.	не опр.	не опр.	не опр.

СУММА 0,2875 14,250 100,00 СУММА 0,54 14,250 100,00

ФОРМУЛА ХИМИЧЕСКОГО СОСТАВА

Борная кислота H₃BO₃, г/дм³ 0
Кремниевая кислота H₂SiO₄, г/дм³ 0,0584
Общая минерализация, г/дм³ 0,87
Сухой остаток, г/дм³ 0,8810
pH 7,89

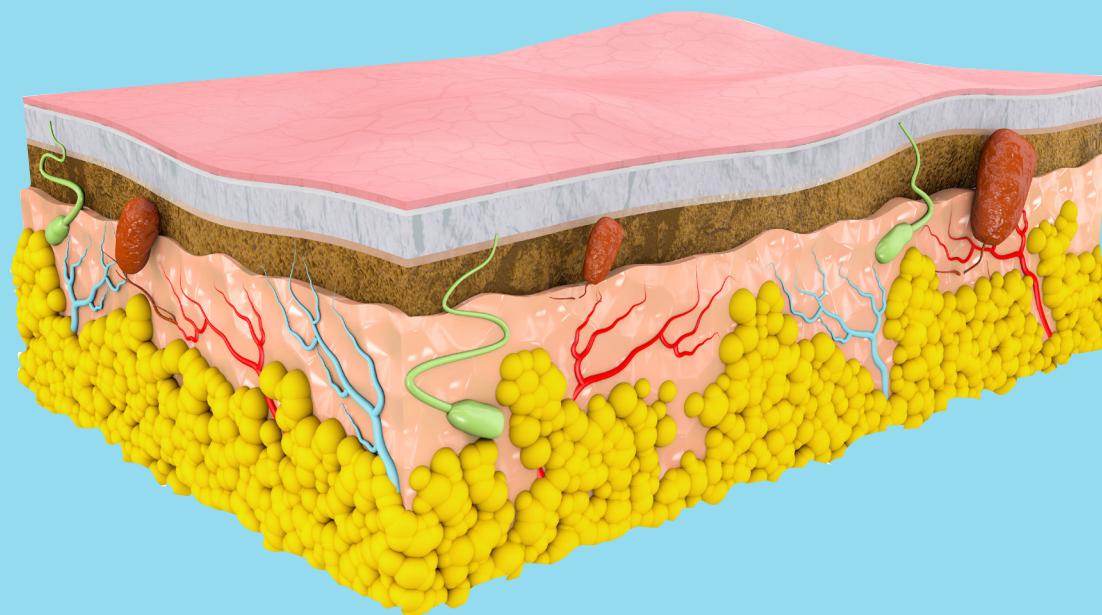
ИССЛЕДОВАТЕЛЬ
руководитель работ С.Г. Данилов

Дата
Протокол является действительным на образцы, изготовленные в лаборатории. Запрещается частичная переписка протокола копий без разрешения ИИЗ без специальной печати на действительность.

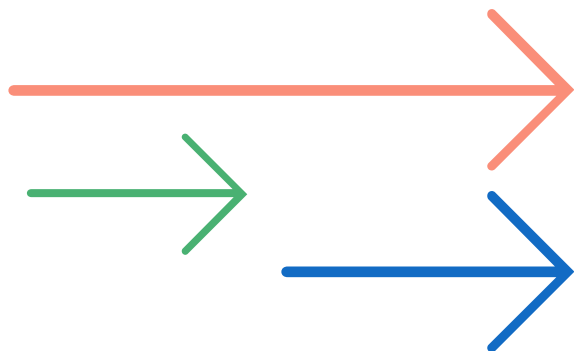
ИССЛЕДОВАНИЯ

Обогащаем лимфу,
вводя минеральную пасту
непосредственно через кожу, сняв
ее барьерную функцию...

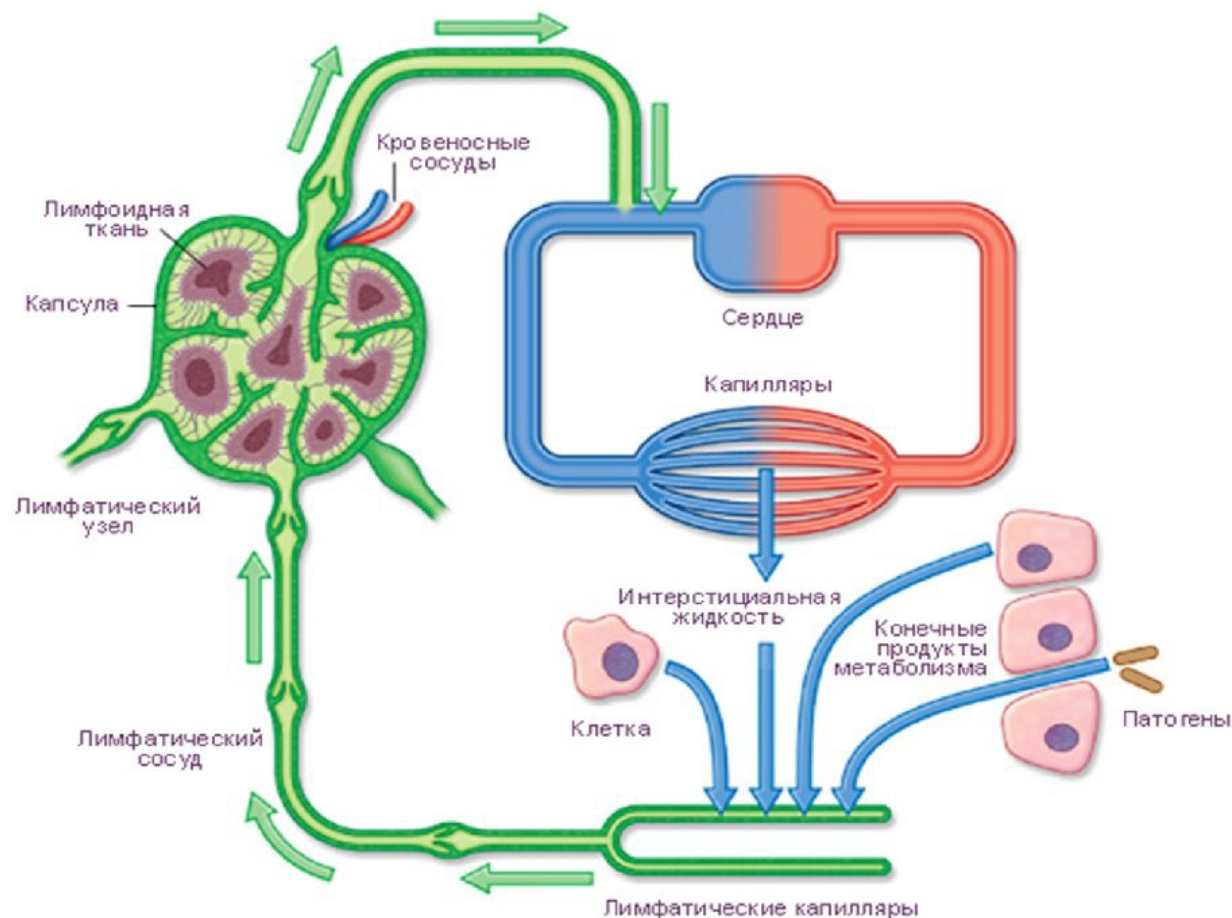
Часть состава работает как
естественный поршень и вытаски-
вает токсины на поверхность
кожи и смывается.
Другая часть, частично
растворяется в лимфотоке...



КАК ЭТО
РАБОТАЕТ?

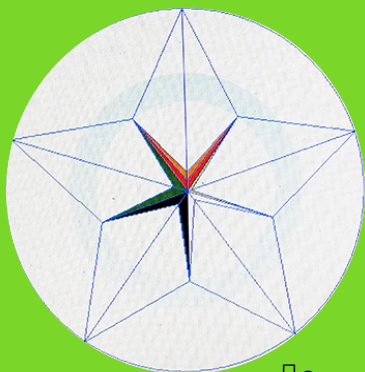


Уникальность метода основана на максимальном использовании функций лимфотической системы человека и ее взаимодействия с кровеносной системой.



УНИКАЛЬНОСТЬ МЕТОДА

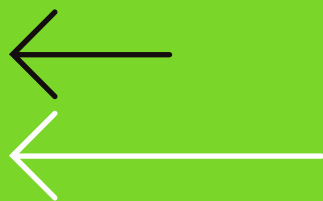
Обратилась в 2017 г. с жалобами на боли в позвоночнике в грудном, шейном и поясничном отделах, боли в коленях, отечность ног, частые головные боли, одышку при увеличении физической нагрузки, частые затяжные приступы кашля с выделением мокроты зеленовато-коричневого цвета, было установлено наличие цероза печени, затемнение в легких, повышенные лейкоциты крови, стенокардия и тенденции к артериальной гипертензии.



До



После



РЕЗУЛЬТАТИВНОСТЬ



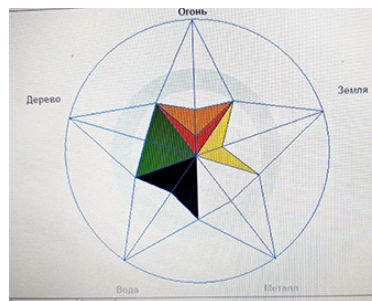
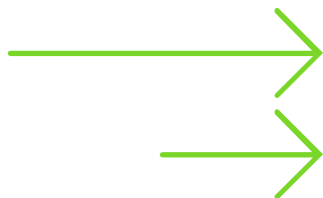
До



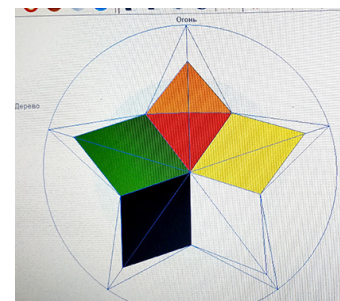
После минус 18 кг,
курс регенерации
1,5 года



На фото видны этапы регенерации волос: самые длинные и редкие – это состояние на начало курса. Волосы не стригли на протяжении курса.



До



После

Минеральный комплекс очень выгоден и удобен в применении как для клиента, так и для клиники (отеля), т.к. имеет большую вариабельность применения.

ДЛЯ ПАЦИЕНТА:

1. Может использоваться дома для закрепления результата, достигнутого на клинических процедурах. Удобная упаковка, высокая концентрация.
2. Помогает решать множество задач по лечению, регенерации и поддержанию здоровья и комфортной жизнедеятельности.

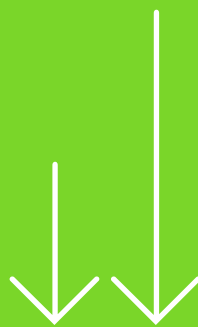
ДЛЯ КЛИНИКИ (ОТЕЛЯ):

1. Высокая концентрация дает возможность разведения для увеличения объема и сочетания с другими препаратами в зависимости от поставленной конкретной задачи.

2. Обладает различными терапевтическими свойствами:

- эффективен как детоксикант (может применяться как внутрь, так и наружу);
- бальнео процедуры (ванны. Аппликации, обертывания...); (минерально-хвойная купель)
- дает возможность разработки комплекса процедур по индивидуальной схеме для пациентов разного пола и возраста;
- результат виден и ощутим после первого применения;
- интересен как косметический препарат.

МАРЖИНАЛЬНОСТЬ И ВЫГОДЫ



ВНЕДРЕНИЕ МИНЕРАЛОТЕРАПИИ В СЕТКУ ПРОЦЕДУР ДАЕТ ВОЗМОЖНОСТЬ:

- повышения доходности клиники(отеля) .
30% прибыли с каждой процедуры минимально;
- разнообразить перечень предлагаемых процедур;
- создавать уникальные персональные программы большой эффективности и морженальности.





+7 (965) 211-08-15
zdravoro@yandex.ru
Варшавское шоссе, д. 21

СПАСИБО!